

OHR Analog Wattmeter WM2

146,00



Euro

Das Oak Hills Research WM-2 wurde speziell für QRPer entwickelt. Es arbeitet von 300 kHz bis 54 MHz und kann sowohl Vorwärts- als auch Rückwärtsleistung ab 5 Milliwatt anzeigen. Um genau ablesen zu können wird ein sehr großes Instrument benutzt und es stehen 3 Messbereiche 10W, 1W oder 100 mW zur Verfügung, die Genauigkeit beträgt jeweils 5% vom Vollausschlag. Ein Messgerät mit Laborniveau zum Selbstbau. Das Zeigerinstrument ist von hoher Qualität und made in USA. Zum Betrieb des WM-2 wird eine 9V Blockbatterie benötigt. Die Stromaufnahme beträgt nur 1 mA so dass das Wattmeter permanent eingeschaltet bleiben kann. Zum Anschluss de WM-2 befinden sich auf der Rückseite 2 S=239 Buchsen.

Abgleich und Kalibrierung des Wattmeters erfolge über Gleichspannungsmessungen mit einem Digitalvoltmeter. Eine kalibrierte HF Quelle ist nicht erforderlich.

Die Maße des WM2 sind 11cm H * 9cm B * 10cm T, Gewicht etwa 740g

Der Bausatz ist komplett mit Gehäuse und alle Teilen. Die Leiterplatte hat eine Lötstopmaske und Bestückungsaufdruck. Die 9V Batterie gehört nicht zum Lieferumfang

Deutsches Handbuch wird mitgeliefert

QRPproject
QRP and homebrew International
Molchstr. 15

12524 Berlin
Informationen, Baumappendownload:
<http://www.QRPproject.de>
Internetbestellungen:
über unser eShop <http://WWW.QRP-Shop.de>



Peter, DL2FI, FIService
email:
support@QRPproject.de
Tel.: 030 859 61 323
Fax: 030 859 61 324
Unser spezieller Elecraft
Service:Fachmännischer
Aufbau von Elecraft
Bausätzen



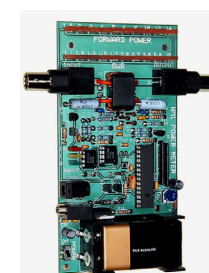
Nikolai, DL7NIK
email:
DL7NIK@QRPproject.de
Tel.: 030 859 61 323
Fax: 030 859 61 324



www.DL-QRP-AG.de
Mitgliederkontakt:
F.Vogel@Vodafone.de



**Amateurfunk-Bausätze
Beratung, Unterstützung,
Zubehöre, Bauteile-
alles aus Berlin!**



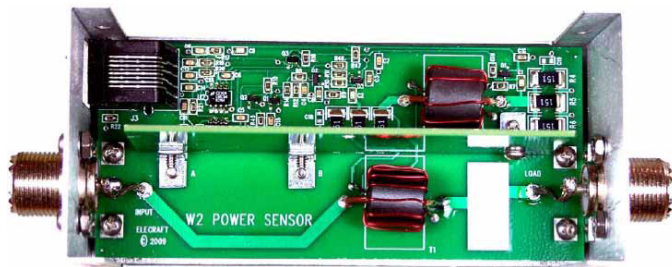
HF Wattmeter

Der Amateurfunk wird wieder wahr wenn Amateurfunk wird wie er war.

Elecraft automatik Wattmeter W2	165,00 Euro
Messkopf 1-54 MHz 0,1-200W	109,00 Euro
Messkopf 1-54 MHz 1-2000W	109,00 Euro
Messkopf 154-450 MHz 0,1-200W	109,00 Euro



- Power & SWR LED-Balkenanzeige mit Peak/Hold-Messmöglichkeit
- Vier Bereiche automatisch oder manuell wählbar
- Mit einem oder zwei externen Messköpfen betreibbar
- 1-200 W Sensor für 144-450 MHz
- 0.1-200 W und 1-2000 W Sensoren für 1-54 MHz
- Remote Steuerung / Messung über RS232
- Überlast Alarm, Kontrolle der Ausgangsleistung und Tastung für PA
- Ein vielseitiges , automatisch oder manuell arbeitendes Messgerät für Leistung und Stehwellenverhältnis (SWR)
- Mit dem Elecraft W2 erhält man ein schnell anzeigendes Messgerät mit heller LED Balkenanzeige das die Überwachung des Senders und der PA ermöglicht. Durch viel Messbereiche (2/20/200/2000 W) werden sowohl die Bedürfnisse der QRP als auch der QRO

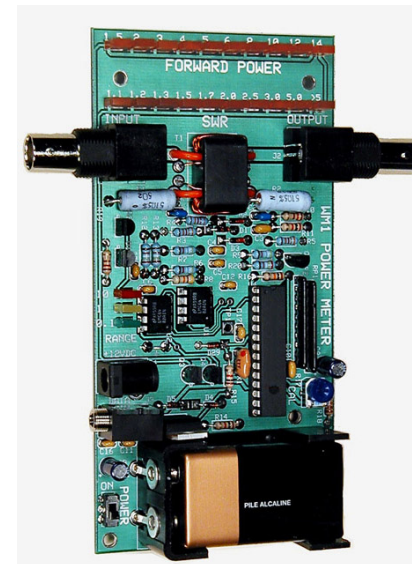


OPs abgedeckt. Die kompakte, attraktive Anzeige-Einheit kann an beliebiger Stelle installiert werden. Verkabelt werden nur die 10-14V DC Versorgung und die Sensor Kabel.

- Remote Sensoren für jede Anwendung
- Die HF Messköpfe (Sensoren) können in der Nähe des Senders aufgebaut werden wodurch unnötige Koaxlängen vermieden werden. Falls benötigt, können zwei verschiedene Messköpfe angeschlossen werden um verschiedene Sender oder PAs zu überwachen. Die Umschaltung erfolgt über einen Schalter auf der Frontplatte der Auswerteeinheit. Es gibt optimierte Sensoren für 144 bis 450 MHz und für den HF Bereich inkl. 6m (1-54 MHz) in zwei Messbereichen. Die Verbindung zwischen Sensor und Auswerteeinheit erfolgt über Standard CAT5 Kabel mit oder ohne Abschirmung.
- PA Tast-Kontrolle und Alarm. Das W2 kann so konfiguriert werden, dass bei bestimmten SWR oder Leistungswerten Alarm ausgelöst wird. Das W2 verfügt über ein galvanisch entkoppeltes Relais, mit dem unter Alarm Bedingungen die Tastleitung zu einem Nachgeschalteten Gerät unterbrochen werden kann um mögliche Beschädigungen zu verhindern.
- Fernsteuerung und Datenübertragung
- Über den eingebauten RS232 Schnittstelle kann ein PC angeschlossen werden um sowohl Leistung als auch SWR mit größerer Genauigkeit auszulesen. Mit der zugehörigen Software lassen sich unter Anderem die Alarm-Schwellen setzen oder abfragen und die LED ausschalten. Es kann die zugehörige Elecraft- aber auch eigene Software benutzt werden. Die Schnittstelle ist für kurze Kabel ausgelegt, es kann aber auch der USB/RS232 Adapter benutzt werden, wodurch die Kabellänge vergrößert wird.
- Fertig aufgebaut oder "lötfreier Bausatz"
- Das W2 kann komplett aufgebaut und getestet oder als "lötfreier Bausatz" bezogen werden. Deutsche Baumappte wird mitgeliefert.

- Technischer Support: Der Support erfolgt wie immer bei allen Elecraft Geräten, die über QRProject bezogen werden direkt durch uns, die Gewährleistung beträgt 2 Jahre.

Elecraft W1 Wattmeter und SWR Brücke mit Data-Port für den Frequenzbereich 1,8 - 30 MHz 99,00 Euro



- Mesbereiche (Automatische Umschaltung)
 - 150 mW bis 1.4 W
 - 1.5 W bis 14 W
 - 15W bis 140 W
- SWR Bereich: von 1:1 bis größer als 5:1
- 0,5dB Genauigkeit
- anschließbar am PC (freies VB6 Programm)
- Größe 13.7 cm x 6.8 cm
- Versorgung über 9V Batterie oder externe 12 - 14 VDC