

Der Halbleiter Analyser  
Prüfklemmsatz (fertig)  
Optokoppler Adapter

56,50 Euro  
12,00 Euro  
12,00 Euro



Der Halbleiter Analysator eignet sich hervorragend für den Einsatz im Labor oder im Hobbyraum des Funkamateurs. Ob es darum geht, einen unbekanntem Halbleiter zu identifizieren, einen Vergleichstyp zu finden oder Halbleiter zu paaren, der Halbleiter Analyser ist dafür das perfekte Messinstrument. Anders als andere Halbleiter Testgeräte ermittelt unser Halbleiteranalysator auch automatisch die Pinbelegung von bipolaren Transistoren, FET's, Unijunction Transistoren, Leistungstransistoren und Opto Kopplern. Auf dem Display werden die wichtigsten statischen Parameter angezeigt.

**Der Mini-HF-Prüfsender der DL-QRP-AG 31,00 Euro**

Der HF-Testoszillator besteht aus einem Quarzoszillator, einem Puffer und einem Abschwächer. Die Oszillator-Amplitude läßt sich mit einem Trimpoti einstellen. Über Amplitude und Abschwächer lässt sich der Generator so einstellen, dass mit dem Ausgangspoti Werte zwischen S1 und S9 (bei Bedarf auch bis S9+30) eingestellt werden können. Ohne Anspruch auf absolute Kalibration kann man mit dem



Generator bei Eigenbau Amateurfunkempfängern die Eingangsfiler abgleichen und die Empfindlichkeit überprüfen. Kalibriert wird mit einem vorhandenen Stationsempfänger auf S9. Der Testoszillator läßt sich durch umstecken von 2 Jumpfern mit nachgeschaltetem Frequenzzähler gut als Prüfoszillator zum testen und messen von Quarzen benutzen.

QRPproject  
QRP and homebrew International  
Molchstr. 15

12524 Berlin

**Informationen, Baumappendownload:**  
[www.QRPproject.de](http://www.QRPproject.de)  
**Internetbestellungen:**  
über unser eShop [WWW.QRPshop.de](http://WWW.QRPshop.de)



Peter, DL2FI

email:  
[support@QRPproject.de](mailto:support@QRPproject.de)  
Tel.: 030 859 61 323  
Fax: 030 859 61 324



Nikolai, DL7NIK

email:  
[DL7NIK@QRPproject.de](mailto:DL7NIK@QRPproject.de)  
Tel.: 030 859 61 323  
Fax: 030 859 61 324



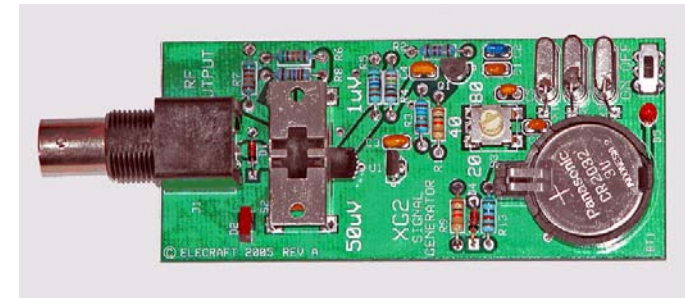
[www.DL-QRP-AG.de](http://www.DL-QRP-AG.de)  
Mitgliederkontakt:  
[F.Vogel@Vodafone.de](mailto:F.Vogel@Vodafone.de)

Home of the Hobos



Where power and intelligence unite

**Amateurfunk-Bausätze  
Beratung, Unterstützung,  
Zubehöre, Bauteile-  
alles aus Berlin!**



**Minimodule  
für den HF Bastler**

# Der Amateurfunk wird wieder wahr wenn Amateurfunk wird wie er war.

## Alle Bausätze mit ausführlicher, deutscher Bauanleitung.

Zur Vorabinformationen können die Baumappen aller von uns entwickelten Geräte frei von der Homepage geladen werden (PDF Format)

Auf der Handbuch CD von QRPproject befinden sich die Baumappen aller Bausätze im PDF Format komplett mit allen Schaltplänen und Stücklisten. Sowie viele nützliche Programme.

Die Handbuch CD ist gegen eine Schutzgebühr von 10,00 EURO plus 3,00 EURO Versand bei QRPproject zu beziehen.

### DL-QRP-AG Leistungs Rauschgenerator 31,00 Euro

(Bausatz). Mit dem Rauschgenerator und einem Analyzer Programm können ZF Stufen aber auch Eingangsbandfilter



sehr einfach optimal abgeglichen werden. Der Bausatz besteht aus einer kleinen Leiterplatte, allen Bauteilen und einer CD mit Analyzer Freeware /shareware. Die hohe Ausgangsleistung ermöglicht auch den Einsatz als Quelle für eine Antennen-Rausch-Messbrücke.

### DL-QRP-AG Thermischer Leistungsmesser 23,00 Euro

Gleichzeitig: 20 dB/10Watt Abschwächer und Dummy Load. Unser Bausatz Thermischer Leistungsmesser ist mittels Gleichspannung kalibrierbar und hat einen Messbereich von unter einem Watt bis 10 Watt. Er basiert auf einer 10W Dummy-Load und kann gleichzeitig als 20 dB Abschwächer benutzt werden. Durch die Verwendung von SMD Widerständen ist er sehr induktionsarm. Die Verwendbarkeit bis 50 MHz konnten wir mit einem Sekundärstandard überprüfen.

### Elecraft 2-Ton Generator

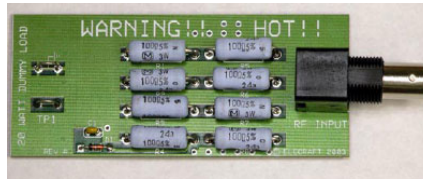
77,00 Euro



NF Output Pegel: 200 mv max, Anschluss mit weibl. RCA Buchse. Frequenz 700 Hz und 1900 Hz. Harmonische verzerrungen: -55 dB typisch. Strom Aufnahme: Etwa 3mA aus on board 9V Blockbatterie

### Elecraft Mini Dummy Load

39,00 Euro



20 watt Maximum.SWR: < 1.1 von 0 bis 30 MHz, < 1.2 von 0 bis 144 MHz . Genauigkeit der Leistungsmessung 10% typisch zwischen 1 Watt und 20 Watt

### Elecraft XGen1 Signalgenerator

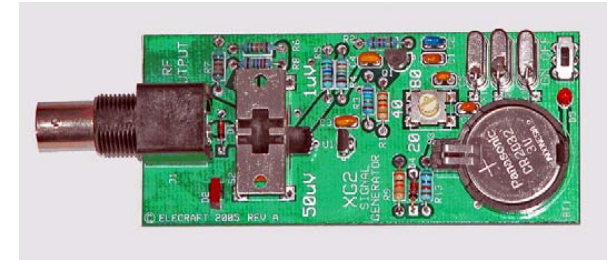
46,00 Euro



7040 kHz, 50uV und 1uV Generiert sehr exakt 50uV und 1uV bei 7040 kHz. Geeignet zur Überprüfung und zum Abgleich von Empfängern sowie zur S-Meter Kalibration. Oberwellen unkalibriert nutzbar bis 28 MHz.

### Elecraft XGEN2 Signalgenerator

71,00 Euro



Die Spannungsversorgung geschieht mittels einer Standard 3 Volt Batterie. Die Stromaufnahme des XG2 beträgt typisch 250uA, so dass die Lebensdauer der Batterie etwa 850 Stunden beträgt. Der XG2 Signalgenerator ist gegen versehentlich eingespeistes Sendesignal geschützt, die Schaltung wurde bei 10 Watt für 2 Sekunden getestet. Die Arbeitsfrequenzen des XG2 sind:3579,5 kHz,7040 kHz,14060 kHz. Die Oberwellen dieser Frequenzen können (unkalibriert) für Messungen auf anderen Bändern genutzt werden. Spezifikationen:RF Output : 1 µV (-107 dBm) und 50 µV (-73 dBm) an 50 Ohm, Output Genauigkeit: Typisch besser als +/-2 dB bei 25 Grad C. Schutz gegen versehentliches senden in den Generator: 5 Watts für 4 s,10 Watt für 2 s (typisch, nicht garantiert!)

### Elecraft CP1 Richtkoppler

56,00 Euro



Spezifikationen: Frequenz-Bereich 1 MHz bis 30 MHz, Einfüge Dämpfung 20 dB oder 30 dB (29.8) +/- 0.25 dB einstellbar, Richtschärfe: 30 dB typisch, Leistung: 30 dB Richtkoppler = 250 Watt, 20 dB Richtkoppler = 25 Watt